

2015年 東京・大阪がアツい!  
萩・石見空港

# 夏の 大己 キャンペーン!!

じょうきに使おう♪石見の空!



【注意事項】 □各種運賃助成の併用はできません。 □運賃助成事業の予算には限りがあります。予算金額に達した場合は、その後の申請は受付できません。助成対象を満たした方はお早めに申請をお願いします。

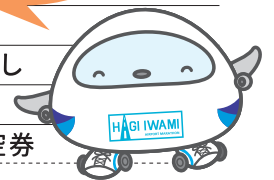
その 1

この夏、ちょっぴり大人になろう!

## ちびっこ夏休みキャンペーン

対象路線	東京線【萩・石見-東京(羽田)】
対象者	益田市、浜田市、萩市、津和野町、吉賀町、阿武町の在住者及び出身者
対象期間	平成27年7月17日から平成27年8月31日搭乗分 ※上記期間中に往路に搭乗していれば助成対象となります。
助成金額	10,000円/往復/人
利用形態	15歳未満の1往復搭乗(往路搭乗日時点)
申請に必要な書類	①専用の申請書 ②「搭乗券」もしくは「搭乗証明書」 ③搭乗者の年齢を証明する資料の写し
申請期限	平成27年9月18日(当日消印有効)
助成対象と ならない運賃等	①右記の無償搭乗 ●3歳未満の座席を確保しない搭乗 ●マイレージによる特典航空券 ●「いっしょにマイル割」(同行者を除く) ②萩・石見空港利用拡大促進協議会の補助金や助成金を別途受ける旅行(申込旅行会社にお問い合わせください) ③公務による出張

東京線の  
往復利用  
限定だよ!



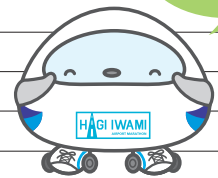
その 2

今年もやります!  
大阪が近い!

## 大阪夏っ得

対象路線	大阪線【萩・石見-大阪(伊丹)】
対象者	益田市、浜田市、萩市、津和野町、吉賀町、阿武町の在住者及び出身者
対象期間	平成27年7月17日から平成27年8月31日搭乗分
助成金額	2,500円/片道/人 (5,000円/往復/人)
利用形態	大阪線片道搭乗1回
申請に必要な書類	①専用の申請書 ②「搭乗券」もしくは「搭乗証明書」
申請期限	平成27年9月18日(当日消印有効)
助成対象と ならない運賃等	①右記の無償搭乗 ●3歳未満の座席を確保しない搭乗 ●マイレージによる特典航空券 ●「いっしょにマイル割」(同行者を除く) ②萩・石見空港利用拡大促進協議会の補助金や助成金を別途受ける旅行(申込旅行会社にお問い合わせください) ③公務による出張

大阪線  
限定だよ!



### 東京線・大阪線(季節便) 運航ダイヤ

#### 東京線

平成27年3月29日~10月24日発着分

便名	萩・石見発	東京(羽田)着
576	13:30★	15:00
1104	18:20★	19:50
★7/1~9/30は5分早発となります。		
便名	東京(羽田)発	萩・石見着
575	10:55	12:30★
1103	16:00	17:35★
★7/1~9/30は5分早着となります。		

#### 大阪線(季節便)

平成27年7月17日~8月31日発着分

便名	萩・石見発	大阪(伊丹)着
1148	14:40	15:40
便名	大阪(伊丹)発	萩・石見着
1147	13:05	14:10

2015年5月1日現在の運航ダイヤです。発着時間等はお断りなく変更となる場合があります。

お問い合わせは

萩・石見空港利用拡大促進協議会事務局

☎0856・23・0990

業務時間 平日8:30~17:15

(益田市空港対策室) 〒698-0024 島根県益田市駅前町17-1 益田駅前ビル EAGA 3階

<http://www.iwami.or.jp/airport/>