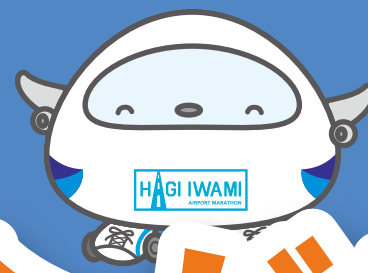


ご存知でしたか？ 萩・石見空港を



益田・浜田・萩・津和野・吉賀・阿武
在住もしくは出身の方が対象だよ！

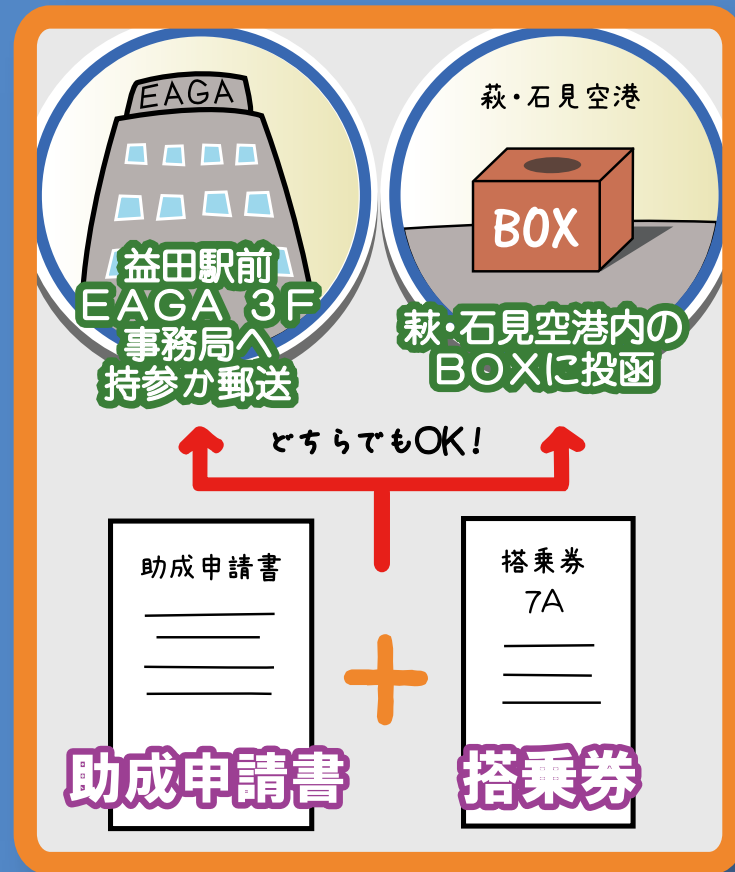
利用すると助成金が出るんです！

① まずは・・・



旅行から帰ったら搭乗券と助成申請書をとっておきます。

② そして・・・



申請書を記入して搭乗券と一緒に事務局へ提出します。
(その他、身分証のコピー等が必要な場合があります)

③ これで完了



後はのんびり待つだけ。

よくわからない場合は



電話1本で親切丁寧にあなたのプランをご説明します。

期間限定！

夫婦満点

夫婦年齢合計が100歳以上で・・・1人 **10,000円** 助成

女子旅得

女性2人以上で往復するだけで・・・1人 **10,000円** 助成

※どちらも往復利用限定です。対象期間：2015年4月1日～7月16日搭乗分

期間限定！

大阪線期間限定助成

大阪夏っ得

・・・片道 **2,500円** 助成

対象期間：2015年7月17日～8月31日搭乗分

超お得！若者よ！東京に行こう！！ (往復利用限定)

22歳以下は 往復 **6,000円** 助成

1人で！みんなで！往復しよう！！ (往復利用限定)

1人で2往復ご利用で 1人 **8,000円** 助成

2人以上で1往復なら 1人 **4,000円** 助成

歓迎！萩・石見へお越しの方への特別プラン！

都市間交流目的5名以上で 1人片道 **3,000円** 助成

萩・石見地方での定住・就職・進学目的で 片道 **3,000円** 助成

感謝！サポーター企業・団体様だけの超お得プラン！

片道2回分搭乗で 次回 **5,000円** 分利用券

10名以上の団体旅行で 片道 **3~5,000円** 助成

助成申請などに関するお問い合わせはこちら

TEL: 0856-23-0990

業務時間 平日 8:30~17:15

萩・石見空港利用拡大促進協議会事務局 (益田市空港対策室) 〒698-0024 島根県益田市駅前町17-1 益田駅前ビル EAGA 3階

ご案内と注意

- ・運賃助成事業の各種申込用紙は、萩・石見空港などに設置している他、萩・石見空港ホームページからダウンロードすることができます。
- ・助成申請の確認後、申請書に記入いただく銀行口座へ助成金をお振込みします。(申請後4～5週間程度かかります)
- ・運賃助成事業の予算には限りがあります。予算金額に達した場合、その後の申請は受付できません。助成対象を満たした方はお早目に申請をお願いします。
- ・萩・石見空港利用拡大促進協議会が実施する各種運賃助成の併用はできません。複数の助成対象に該当する場合は、申請者本人が申請する助成区分を選択してください。原則として、助成申請受付後に助成区分を変更することはできません。
- ・「搭乗券」または航空会社が発行する「搭乗証明書」の提出がない場合には助成対象とはなりません。また電子航空券 (e チケット) の控えや領収書では助成の受け付けを行っていません。

運賃助成申請に必要なもの

航空会社発行の「搭乗証明書」※Web上で発行したものも可

助成申請は受付できません

領収書

助成申請などに関するお問い合わせはこちら

0856-23-0990

萩・石見空港利用拡大促進協議会事務局 (益田市空港対策室)

業務時間 平日 8:30～17:15
〒698-0024 島根県益田市駅前町17-1 益田駅前ビル EAGA 3階
<http://www.iwami.or.jp/airport/>

東京線運航ダイヤ 2015年3月29日～10月24日発着分

便名	萩・石見発	東京 (羽田) 着
576	13:30 ★	15:00
1104	18:20 ★	19:50

★7/1～9/30は5分早発となります。

便名	東京 (羽田) 発	萩・石見着
575	10:55	12:30 ★
1103	16:00	17:35 ★

★7/1～9/30は5分早着となります。

大阪線 (季節便) 運航ダイヤ 2015年7月17日～8月31日発着分

便名	萩・石見発	大阪 (伊丹) 着
1148	14:40	15:40

便名	大阪 (伊丹) 発	萩・石見着
1147	13:05	14:10

2015年1月28日現在の運航ダイヤです。発着時間等はお断りなく変更となる場合があります。
航空券の予約・購入はお近くのANA取扱い旅行会社へ
ANA 国内予約案内センター TEL:0570-029-222

平成27年度上半期 萩・石見空港運賃助成事業一覧表 平成27年(2015年)4月1日～10月24日搭乗分

助成対象となるケース		助成区分の名称	助成金額	利用形態		申請に必要な資料	助成対象とならない運賃等	その他の条件等	
助成対象者	対象期間			利用形態	利用形態				
<p>益田市 浜田市 萩市 津和野町 吉賀町 阿武町</p> <p>の在住者 および出身者</p>	2015年 4月1日～10月24日 搭乗分 ※上記期間中に往路に搭乗して いれば助成対象となります。 申請期限: 2015年11月13日 当日消印有効	ジュニアU-22	6,000円 往復	22歳以下の 1往復搭乗 (往路搭乗日時点)	往復利用限定 【東京線】	① 専用の申請書 ② 助成申請する搭乗分の「搭乗券」または航空会社発行の「搭乗証明書」 ③ 搭乗者の年齢が分かる資料の写し (健康保険証、学生証等)	① 以下無償搭乗 ● 3歳未満の座席を確保しない搭乗 ● マイレージによる 特典航空券 ● いっしょにマイル割 (同行者を除く)	原則、2人以上での同日同便の利用が片道1回分以上ある必要があります。	
		ひとり リポート2往復	8,000円 2往復	1人で2往復搭乗	往復利用限定 【東京線】				
		2人いっしょで 1往復	4,000円 往復/人	2人以上で 1往復搭乗	往復利用限定 【東京線】				
		のりつき旅	8,000円 往復	航空継続利用 (国内・国際線) を 1回以上含む1往復搭乗	往復利用限定 【東京線】				
		夫婦満点	10,000円 往復/人	夫婦年齢の合計が 100歳以上で1往復搭乗 (往路搭乗日時点)	往復利用限定 【東京線】				
		女子旅得	10,000円 往復/人	女性2人以上で 1往復搭乗	往復利用限定 【東京線】				
	<p>萩・石見空港 サポーター 企業・団体</p> <p>に登録している 企業・団体</p>	2015年 7月17日～8月31日 搭乗分 ※上記期間中に往路に搭乗して いれば助成対象となります。 申請期限: 2015年9月18日 当日消印有効	大阪夏っ得	2,500円 片道	大阪線片道搭乗1回で	片道利用 【大阪線】	① 専用の申請書 ② 助成申請する搭乗分の「搭乗券」または航空会社発行の「搭乗証明書」 ③ 搭乗者の性別が分かる資料の写し (健康保険証等)	① 以下無償搭乗 ● 3歳未満の座席を確保しない搭乗 ● マイレージによる 特典航空券 ● いっしょにマイル割 (同行者を除く)	② 萩・石見空港利用拡大促進協議会の補助金や助成金を 別途受ける旅行 (申込旅行会社にお問い合わせください) ③ 公務による出張
			サポーター2	5,000円分 次回ご利用券	片道2回分の搭乗 (搭乗者氏名が同一である 必要はありません)	【東京線】【大阪線】			
			サポーター 企業・団体限定 団体旅行助成	3,000円 片道/人	10人以上29人以下の 団体利用	【東京線】【大阪線】 萩・石見地方の旅行会社で予約・ 申込をした旅行が対象			
				4,000円 片道/人	30人以上49人以下の 団体利用				
<p>益田市、浜田市、萩市、津和野町、 吉賀町、阿武町との都市交流関係 がある対象自治体在住の方</p>	2015年 4月1日～10月24日 搭乗分 ※上記期間中に往路に搭乗して いれば助成対象となります。 申請期限: 2015年11月13日 当日消印有効	都市交流 促進助成	3,000円 片道/人	都市交流事業を 目的とした 5人以上での搭乗 ※大阪線は2人以上	【東京線】【大阪線】	① 専用の申請書 ② 助成申請する搭乗分の「搭乗券」または航空会社発行の「搭乗証明書」 ③ 都市間の交流事業を目的とした飛行機利用であることが 分かる書類	① 以下無償搭乗 ● 3歳未満の座席を確保しない搭乗 ● マイレージによる 特典航空券 ● いっしょにマイル割 (同行者を除く)	② 萩・石見空港利用拡大促進協議会の補助金や助成金を 別途受ける旅行 (申込旅行会社にお問い合わせください) ③ 公務による出張	
		定住応援助成	3,000円 片道	益田市、浜田市、萩市 津和野町、吉賀町、 阿武町への定住や就職、 進学を目的とした搭乗	【東京線】【大阪線】				
		<p>萩・石見地方以外 の地域在住の方</p>	2015年 4月1日～10月24日 搭乗分 ※上記期間中に往路に搭乗して いれば助成対象となります。 申請期限: 2015年11月13日 当日消印有効	定住応援助成	3,000円 片道				益田市、浜田市、萩市 津和野町、吉賀町、 阿武町への定住や就職、 進学を目的とした搭乗

旅割

旅割とは早めの予約・購入でとってもおトクな運賃です。萩・石見⇄東京 (片道) で超お得料金! さらにそこから助成金も利用すると...なんと!!

75日前までの予約なら	旅割 75	6,500円～22,800円	例えば ジュニアU-22 を利用されると 実質、片道あたり...	3,500円～19,800円
60日前までの予約なら	旅割 60	9,700円～24,000円		6,700円～21,000円
45日前までの予約なら	旅割 45	11,500円～25,200円		8,500円～22,200円
28日前までの予約なら	旅割 28	12,400円～26,700円		9,400円～23,700円
21日前までの予約なら	旅割 21	13,400円～29,000円		10,400円～26,000円

シニア空割

ふらっと気ままに 65歳を過ぎたなら、自由気ままに小旅行。

2015年4月1日～5月1日 5月7日～7月16日、 9月1日～10月24日ご搭乗分	13,300円	<p>ぶちええねえ!</p> <ul style="list-style-type: none"> ● 搭乗当日の空席を利用してお得料金! ● 満65歳以上のお客様が利用できます。 ● ご利用にはANAマイレージクラブへの入会が必要です。 ● 予約は出来ません。当日空席がある場合のみご利用可能です。
2015年 5月2日～5月6日ご搭乗分	14,400円	
2015年3月29日～3月31日 7月17日～8月31日ご搭乗分	16,500円	

● 「旅割」掲載運賃例は、2015年1月28日現在の運賃額です。ご購入日によっては、運賃額が記載例と異なる場合もあります。また、運賃額は予告なしに変更場合があります。● 一部の期間・便において設定がない場合があります。● 運賃により対象となる搭乗日があります。● 表示はお一人様片道 (1区間) あたりの運賃例です。● 運賃額はご購入手続時時点で有効な金額が適用されます。航空券購入後にご利用分の運賃額に変更があった場合、差額の収戻または払い戻しは行いませんのでご了承ください。● 「旅割21」は、便ごとの空席予測数に連動して「旅割21 A/B」のいずれかの運賃額に自動的に変更されます。● 支払期限は、予約日を含め3日以内です (各運賃の発売終了間際にご予約の場合は期限が異なります)。● 航空券購入後の予約変更はできません。● 航空券購入後の取り消しに際しては、所定の取消手数料 (解約日により異なります) 及び払戻手数料 (一区間につき430円) が必要となります。詳しくはANAホームページ (www.ana.co.jp) にご確認ください。● ご利用いただける座席数には便ごとにより異なります。● 東京国際空港 (羽田) 旅客施設利用使用料として、1区間当たり290円 (140円) が別途必要です。○ 小児運賃。

【シニア空割ご利用条件】
● 満65歳以上のANAマイレージクラブ会員またはANAカード (クレジットカード機能つき) 会員で、搭乗日当日出発空港において空席がある場合にご利用いただけます (予約は出来ません)。● 航空券の購入および搭乗手続きの際、「生年月日確認登録」済のANAマイレージクラブカードまたはANAカードをご提示ください。ご提示のない場合、割引は適用されません。
① 空席が少ない場合は、最終的に空席が見込まれる場合に搭乗手続きができます。② 満65歳以上の会員本人のみ利用できます。③ 搭乗当日、満席便で空席待ちをされる場合は、空席待ちカウンターへお越しください。④ 満65歳以上であることを証明する公的書類 (シルバーカード等) をご提示いただく場合がありますので、常に携帯ください。⑤ ANAマイレージクラブカードをご利用の場合は、初回ご利用時にANA国内線空港カウンターにて生年月日を証明する公的書類の確認があります。⑥ 他の割引運賃との重複ならびに他の割引運賃への (からの) 変更はできません。また、事前に別の運賃を取得していた予約を「シニア空割」に流用することはできません。● 東京国際空港 (羽田) 旅客施設利用使用料として、1区間当たり290円が別途必要です。

【ご注意】
● 2015年1月28日現在の運賃です。記載の運賃及びご利用条件はお断りなく変更となる場合があります。
● 取消手数料・払戻手数料は別途ご確認ください。

