

→ 江津市特産品事業者一覧

	店舗名	住所	TEL	ページ	MAP 番号
石見の陶器	石州嶋田窯(有)	島根県江津市後地町1315	0855-55-1337	6p	1
	石州宮内窯	島根県江津市二宮町2211-3	0855-53-0304	7p	2
	(株)元重製陶所	島根県江津市嘉久志町新川東イ1762	0855-52-2927	7p	3
	秀山窯	島根県江津市後地町2500-2	0855-55-1043	8p	4
	升野窯	島根県江津市後地町3171	0855-55-1019	9p	5
	渡津・梶野窯	島根県江津市渡津町1930-2	0855-52-0136	9p	6
おらしもの	(有)住京蒲鉾店	島根県江津市黒松町719	0855-55-1659	11p	7
	やじん商店	島根県江津市江津町852-7	0855-52-2634	11p	8
	神楽の里 舞乃市	島根県江津市後地町3348-113	0120-522-235	12p	9
	猪加工販売センター 榎木の郷	島根県江津市桜江町大貫57-1	0855-93-0881	12p	10
	(有)桜江町桑茶生産組合	島根県江津市桜江町市山507-1	0855-92-0547	13p	11
	(有)スプラウト島根	島根県江津市桜江町市山429	0855-92-1233	13p	12
	吉岡醤油(有)	島根県江津市桜江町川戸13-7	0855-92-0045	14p	13
	さくらや	島根県江津市桜江町谷住郷1647-1	0855-92-1710	14p	14
	リセラファーム(株)	島根県江津市波積町北904-2	0855-57-0015	15p	15
	近本大正堂	島根県江津市江津町301-2	0855-52-2058	16p	16
	本山ベーカリー	島根県江津市和木町603-20	0855-52-3205	16p	17
	菓子処みなと	島根県江津市都野津町2014-1	0855-53-0131	17p	18
	(有)中田屋	島根県江津市敬川町1247	0855-53-0032	17p	19
	(有)善太郎餅	島根県江津市有福温泉町737-1	0855-56-2130		
	山根甘泉堂	島根県江津市江津町890-3	0855-52-2053		
	お菓子工房 彩・SAI	島根県江津市嘉久志町イ870	0855-52-0583		
	真和漁業生産組合	島根県江津市渡津町2082	0855-52-1705		
	(有)アイネット	島根県江津市渡津町458	0855-54-0533		
工芸品	田中 俊晴	島根県江津市嘉久志町イ1902-2	0855-52-5855	18p	20
	鬼師 眞田颯三	島根県江津市和木町467-2	0855-52-4187	19p	21
	石見工房	島根県江津市黒松町1068-43	0855-55-3038	19p	22
	太田民芸店	島根県江津市敬川町2493-44	0855-53-1826	20p	23
	尾西木芸製作所	島根県江津市跡市町584	0855-56-2063	20p	24

島根県江津市



江津の風土が育んだ 特産の品

豊かな恵みももたらす海と山と川
湧えわたる伝統の技術

江津市は島根県の中心部よりやや西寄りに位置しています。市の中央を中国地方随一の大川「江の川」が流れ、河口を中心として開けたまちです。万葉歌人柿本人麻呂ゆかりの地としても知られ、多くの歌や伝説が伝えられています。また、南北朝時代の昔から山陽と山陰を結ぶ江の川の舟運要衝として栄え、江戸時代中期には全盛を誇りました。

日本海の波、悠久の流れ江の川、こんこんと湧き出す温泉、おいなる天と地の恵みを受けたこの江津は、石見焼、石州瓦、石見根付、石見神楽等古くからの伝統の技や、海、山、川の幸を活かした様々な特産品を育んできました。

江津市を流れる江の川河口



石見の陶器



江戸時代から続く伝統工芸。窯元ごとに異なる魅力が楽しい。

石州嶋田窯(有)	6p
石州宮内窯	7p
(株)元重製陶所	7p
秀山窯	8p
升野窯	9p
渡津・樹野窯	9p

おいしいもの



まちには「海、山、川の幸」と「おいしい」がたくさん。

(有)住京蒲鉾店	11p
やじん商店	11p
神楽の里 舞乃市	12p
榎木の郷	12p
(有)桜江町桑茶生産組合	13p
(有)スプラウト島根	13p
吉岡醤油(有)	14p
さくらや	14p
リセラファーム(株)	15p
近本大正堂	16p
本山ベーカリー	16p
菓子処みなと	17p
(有)中田屋	17p

工芸品



古来より「ものづくり」が盛んな江津には、職人がたくさん。

木彫 田中俊晴	18p
鬼師 眞田慧三	19p
石見工房	19p
太田民芸店	20p
尾西木芸製作所	20p



お土産購入スポット



石見焼や地域の特産品が
たくさん!
江津の特産品をみるならここ!



江津市地場産業振興センター

島根県江津市嘉久志町イ405 TEL 0855-52-0600
営業 9:00~17:00 定休日 年末年始

江津ICからすぐ。石州和紙や石見焼など石見地域を代表する伝統工芸品の他、特産品を多数販売しています。
島根観光のお土産購入にぴったりです。
毎年3月には地場産まつりを開催。



江津のショッピングモール ゆめタウン江津

島根県江津市嘉久志町2306-30 TEL 0855-54-0178
営業 9:00~21:00



江津市の中心市街地にあるショッピングセンター。
1階フロアには地域の特産品がずらりと並んでいます。
その他、生鮮品、住居関連品、衣料品、お土産等、幅広い品揃え。
各種専門店もあり、様々なサービスが楽しめます。

神楽の里 舞乃市

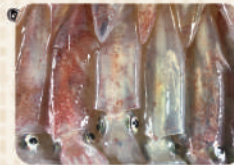


島根県江津市後地町3348-113 TEL 0855-55-1155
営業 7:00~21:00 無休(お土産販売コーナーは8:00~19:00)

道の駅サンピコごうつに隣接したドライブステーション。大黒食堂、麺やおろちの他、様々なフードコーナー、地元のブランド豚肉やお土産販売コーナー、コンビニ、ガソリンスタンドがあります。



駐車可能台数 153台・大型車 30台! 大型車も楽々駐車!



道の駅サンピコごうつ



島根県江津市後地町995-1 TEL 0855-55-3151
営業 9:00~18:30 定休日 木曜

お弁当や地元の新鮮野菜、新鮮な魚、地元の特産品、お土産なども販売しています。テイクアウトができる店舗もあり! 休憩スペース、トイレも完備しています。

「舞乃座」

石見神楽演劇場ができました!
大迫力の石見神楽を
ライブで鑑賞!



第1・3日曜日16:00~
第2・4日曜日20:00~

島根県ふるさと伝統工芸品

国指定伝統的工芸品

石見焼

江戸時代から続く
伝統工芸品



石見焼について

江戸時代より続く石見焼。地元の良質な粘土でつくり、高温で焼き上げた石見焼は堅牢で「はんどう」と呼ばれる大きな水甕は全国に供給するほどでした。現在も複数の窯元があり、様々な陶器を製造しています。



登り窯の
醍醐味。
一期一会



窯元では、年に数回、窯開きが行われる

日本の伝統工芸士：嶋田孝之

石州嶋田窯有限公司 石見焼

昔ながらの登り窯

昭和10年に開窯。国内でも希少な昔ながらの「登り窯」で焼き上げます。伝統的な技法「しの作り」で作る傘立、テーブルセットなどの大型陶器の他、茶器、器など食卓用品も充実！陶芸体験も可能。

MAP マップ26-27p、1番

☎ 0855-55-1337 FAX 0855-55-0831

📍 島根県江津市後地町1315

🕒 営業9:00～17:00 陶芸体験は2人から予約可、7日前までにご予約ください

📅 不定休 URL <http://ee7.jp>

🛒 ご購入：窯元、オンラインショップ、サンピコどうつ、地場産センター、観光協会



広い敷地内には
様々な
石見焼が！



日本の伝統工芸士：宮内健一、宮内孝史

石州宮内窯 石見焼

伝統とモダンの融合

昭和45年開業。地元の良質な粘土を使用し、高温で焼き上げ、耐久性に優れた商品を全国に出荷。伝統技術を生かした大物作り(水瓶・傘立てなど)から食器まで幅広く製造。オーダーメイドや陶芸教室も可能。

MAP マップ26-27p、2番

☎ 0855-53-0304 FAX 0855-53-0304

📍 島根県江津市二宮町神主2211-3

🕒 営業8:00～17:00 陶芸体験可、体験日についてお電話にてご相談ください

📅 不定休 URL <http://miyauchipottery.com/>

🛒 ご購入：窯元、サンピコどうつ、地場産センター、観光協会



手作業が
生み出す
鋭さ。



株式会社元重製陶所 石見焼

手作業が生み出す鋭さ

大正14年の創業以来、石見焼の伝統を受け継ぎ、国内有数の「すり鉢」メーカーに。石見焼の丈夫さとオリジナル技術で使いやすい「すり鉢」は、国内だけでなく世界でも人気！時代にあった製品づくりを心掛けています。

MAP マップ26-27p、3番

☎ 0855-52-2927 FAX 0855-52-2164

📍 島根県江津市嘉久志町新川東イ1762

🕒 営業8:00～17:00

📅 土、日、祝 URL <https://www.suribachi.jp/>

🛒 ご購入：店舗、オンラインショップ、サンピコどうつ、舞乃市、地場産センター、観光協会

伝統を体験!

陶芸体験



体験! 石州宮内窯

料金 / 1名1,500円(税抜)
(電動ロクロ使用の場合は料金別途)
体験所要時間 / 120分
当日持参するもの / エプロン、タオル
(ともに汚れて良いもの)

陶芸体験でつくる作品は湯呑みやお茶碗などが基本となりますが、作りたい品物のご希望があれば自由に作る事ができます。誰でも手軽に始めることができる手びねり体験のほか、電動ロクロを用いた本格的な作陶にも対応いたします。

島根県江津市二宮町神主2211-3
申込・お問合せTEL / 0855-53-0304
営業 / 8:00~17:00(不定休)
※体験日についてお電話にてご相談ください



体験! 石州嶋田窯

料金 / 1名2,000円
(ロクロ使用の場合は料金別途)

嶋田窯は、国内でも希少な昔ながらの登り窯で焼き上げるため、作品の出来上がりは一つとして同じものがなく、一期一会の出会いがあります。そして、なんといってもご主人が気さくで楽しい! あなたの作品を作り上げましょう!

島根県江津市後地町1315
申込・お問合せ先TEL / 0855-55-1337
営業 / 9:00~17:00(不定休)
※7日前までにご予約ください
※2人から予約可



秀山独自の
技と作品の
趣



古民家を改築した
工房&ギャラリー。
イベントも
開催される。



秀山窯

使うほどに暮らしになじむ

石見の陶土の持つ味わいを生かし、秀山独自の技法にて柔らかさ、枯淡さを加味。茶道具、茶器、日用食器等を中心に製作しています。優雅で洗みのある手造りならではの温かさ、使い込むほどに馴染む器を。

MAP マップ26-27p、4番

- ☎ 0855-55-1043 FAX 0855-55-1043
- 📍 島根県江津市後地町2500-2
- 🕒 営業 お問合せください
- 🏠 休 不定休
- 🌐 URL <https://www.facebook.com/shuzan.2838/>
- 🛒 ご購入: 窯元、地場産センター、観光協会



古から
継承された
美しさ



升野窯

歴史ある良質な粘土

古代弥生土器の発掘で知られた都治は、太古以来豊蔵された良質の粘土で数多くの陶器を生産しております。この歴史と伝統に輝く都治の里、ここに埋蔵される土を使用し造り出された美しい焼物です。

MAP マップ26-27p、5番

- ☎ 0855-55-1019 FAX 0855-55-1019
- 📍 島根県江津市後地町3171



工房には
ギャラリーも



美しい青が特徴



渡津・柗野窯

日本海を連想させる色合い

石見の焼物の伝統を守り独自の作風にて現代手作りの民芸品、茶器、花瓶、酒器、茶碗、花器、その他の日用食器等、日頃の暮らしの中に手仕事の温もりを感じていただける陶器づくりに励んでいます。

MAP マップ26-27p、6番

- ☎ 0855-52-0136 FAX 0855-52-0136
- 📍 島根県江津市渡津町1930-2
- 🕒 営業 8:00~17:00
- 🏠 休 不定休
- 🌐 URL <https://www.masunogama.com/>
- 🛒 ご購入: 窯元、地場産センター、観光協会



海山川の幸がとれるまち。



江GOTSU津の美味しいお土産



新鮮な魚介類！



大自然で採る
はちみつ



採れたておいしい野菜



清流でそだった鮎

海の幸 ○○○○ 山の幸 ○○○○ 川の幸 ○○○○

荒波の日本海で育つ魚はそれだけで美味しい。江津には中国地方一の大河、江の川が流れ、上流から栄養価の高い水が運ばれてくる。プランクトンに恵まれた海では脂ののり、ひきしまった魚がとれる。鮮魚、干物、酢メ、加工品とたくさんのおいしい商品がある。

山陰の気候は北陸と同じ日本海側気候で雪深く、昼夜、夏冬の寒暖差が大きく、おいしい作物が育つ。野山を流れる豊かな水、江の川が運ぶ肥沃な土に恵まれ、自然の幸に恵まれたまち。豊かな自然の山で育つジビエもおいしい。

中国地方の大河、江の川。おいしい鮎やツガニなどの幸を育むだけでなく、山の栄養を土地、海へと運ぶ。川沿いには豊かな土で作物が育ち、また、かつては水運が盛んで交流や物流を生み、このまちの経済や文化を発展させた。

江津の美味しいものは各生産者のお店や道の駅サンピコどうつなどで購入できます



すまぎ(御蒲鮎)
平成三年第四十四回全国蒲鮎品評会
農林水産大臣賞受賞
昭和四十六年第二十四回全国蒲鮎品評会
農林大臣賞受賞



有限会社住京蒲鮎店

「うまいもの」は時代もこえろ

明治40年の創業以来、石臼での製法、昔ながらの手造りを今も守り続けております。地物アジを使った大黒天などの特産品開発や道の駅での「揚げ物茶屋住京」の運営など新たな「楽しみ」づくりも。

MAP マップ26-27p、7番

- ☎ 0855-55-1613(本店)/0855-55-1659(工場)
- 📍 島根県江津市黒松町719番地(本店) FAX 0855-55-0402(工場)
- 🕒 営業9:00~17:00
- 📄 休 水曜 URL <http://ee7.jp>
- 📍 ご購入:店舗、オンラインショップ、サンピコどうつ、舞乃市、ゆめタウン江津、その他スーパーなど



愛される
地元商店
の味



丸々とした鮎は、
食べごたえ抜群！

やじん商店

全国から電話注文の入り
美味しい鯖寿司！

浜田港に揚がる新鮮な鯖を丁寧に二度漬けし、一尾まるごと使って鯖寿司に。こだわり米の酢飯とシメサバ、間に刻んだ生姜と柚子皮の隠し味は相性抜群！

MAP マップ26-27p、8番

- ☎ 0855-52-2634(全国発送可) FAX 0855-52-1634
- 📍 島根県江津市江津町852-7
- 🕒 営業8:00~19:30
- 📄 休 日曜
- 📍 ご購入:店舗、サンピコどうつ(土曜日)、電話注文
※店舗でのご購入も事前の電話予約がおすすめです。



江津といえば
まる姫ポーク



店舗ではお得な
ポイントカードも♪



神楽の里 舞乃市

江津のブランド豚「まる姫ポーク」

江津生まれ、大切に育てられたブランド豚「まる姫ポーク」の直販店。精肉だけでなく、こだわりの加工品もたくさん。まる姫ポークと地元飲食店のコラボオリジナルメニューも!

MAP マップ26-27p、9番

☎ 0120-522-235 FAX 0855-55-1180

📍 島根県江津市後地町3348-113

🕒 営業8:00~19:00

🏠 なし URL <http://www.asari-g.jp/mainoichi/>

🛒 ご購入:店舗、オンラインショップ、舞乃市、ゆめタウン江津、その他スーパーなど



懐かしい&
止まらない
おいしさ



地域のお母さん達が愛情と手間を
たっぷりかけてつくります。



猪加工販売センター 榎木の郷

自然豊かな山の宝物。天然の猪肉。豊かな森で育った天然の猪の肉質は繊細で脂肪が甘い! 獣臭さもありません。栄養豊富なのに低脂肪・低カロリーでヘルシーさもうれしい。精肉やコロッケ等の加工品を販売。

MAP マップ26-27p、10番

☎ 0855-93-0881 FAX 0855-93-0881

📍 島根県江津市桜江町大貫57-1

🕒 営業8:30~17:00

🏠 土、日、祝、盆、年末年始 URL <http://shishi.ocnk.net/>

🛒 ご購入:店舗、オンラインショップ、サンピコどうつ、イベント出店



元気な
若手農家が
栽培



桑の葉は
薬効の宝庫

粉末、お茶、青汁、粒からお菓子まで
様々な商品を開発



こだわりの有機栽培で健康的な
作物、商品を作ります



農業生産法人

有限会社桜江町桑茶生産組合

世界に広がる江津の健康食品
かつては養蚕業が盛んだった江津市桜江町で有機栽培される「桑の葉」から創り出される健康食品は、全国だけでなく世界でも販売されています。

MAP マップ26-27p、11番

☎ 0855-92-0547 FAX 0855-92-0676

📍 島根県江津市桜江町市山507-1

🕒 営業8:00~17:00

🏠 日、祝、盆、年末年始 URL <http://www.kuwakuwa.tv/>

🛒 ご購入:店舗、オンラインショップ、サンピコどうつ、舞乃市、地場産センター、観光協会、ゆめタウン江津、その他スーパーなど

有限会社スプラウト島根

若手農家がつくる健康食品

メディアでも人気の「えごま」、「もち麦」、青汁でおなじみの「大麦若葉」などを有機栽培。健康面ですぐれている「えごま油」も大人気です。

MAP マップ26-27p、12番

☎ 0855-92-1233 FAX 0855-92-0445

📍 島根県江津市桜江町市山429

🕒 営業9:00~17:00

🏠 土、日、盆、年末年始

URL <https://www.facebook.com/sprout.shimane/>

🛒 ご購入:店舗、舞乃市



80年の歴史を持つ
ふるさとの味
「大亀濃口うす塩醤油」



いつもの味をグレードアップさせる強い味方
「これ一本!」魚の煮付け専用!
生姜焼きやきんぴら牛蒡もこれ一本!



風味抜群のおかず味噌「ごぼう味噌だれ」
入っているものは
・桜江町のごぼうと原木椎茸と長ネギ
・まる姫ポーク

その他鶏の唐揚げ、チャーハンなど中華料理が簡単に
おいしくできる「楽楽中華」や味にこだわった人気商品
「柚子醤油」「万能醤油」「甘〜いめんつゆ」などございます。

吉岡醤油有限会社

創業以来の味と技と今に伝える大亀醤油
昭和13年創業、以来80年間変わらない味
で地元のお客様に愛されてきた大亀醤油
を中心に、昨今は地元の特産品を使った
商品や簡単に調理できる商品など醤油加
工品にも力を入れ、特に味にこだわりを
持って作っています。

MAP マップ26-27p、13番

☎ 0855-92-0045 FAX 0855-92-0045

📍 島根県江津市桜江町川戸13-7

🕒 営業9:00~17:00

📅 日曜、祝日 URL <http://www.oookamesoyou.com/>

🛒 ご購入: 店舗、オンラインショップ、サンピコごうつ、
舞乃市、地場産センター、ゆめタウン江津、スーパーなど



国産大豆100%
&
天然にがり

大豆のうま味と風味が
凝縮されているため、
甘味、濃厚さ、余韻が
段違い!



さくらや

昔ながらの味継承。遠方のファンも来店
町内唯一の豆腐店の廃業を機に地
元の味を継承するため2014年に起
業。100%国産大豆、天然にがりを使
用した手作り豆腐は大変好評で県外
からもお買い求めに來られます。

MAP マップ26-27p、14番

☎ 0855-92-1710 FAX 0855-92-1710

📍 島根県江津市桜江町谷住郷1647-1

🕒 営業10:00~16:00(売り切れ次第終了)

📅 休 年末年始(不定休)、1~3月は日曜

🛒 ご購入: 店舗、サンピコごうつ、ゆめタウン江津、地元商店など



自然の野山の花から
ミツバチが集めた自然な蜂蜜



リセラファーム株式会社

100%国産-本物の天然蜂蜜

養蜂した蜂は、自然豊かな野山を飛
び回り、蜜を集めます。巣箱に集ま
った蜜は時間をかけて蜂蜜に。でき
たての朝どれ蜂蜜を瓶詰し、高熱処
理なし、混ぜ物なしの本物の天然蜂
蜜に仕上げました。

MAP マップ26-27p、15番

☎ 0855-57-0015 FAX 0855-57-0021

📍 島根県江津市波積町北904-2

🕒 営業9:00~17:00

📅 休 土、日、祝、盆、年末年始 URL <https://www.recella-farm.com/>

🛒 ご購入: オンラインショップ、サンピコごうつ、舞乃市、
地場産センター、観光協会、ゆめタウン江津、スーパーなど

ええなおいわみ

ネットで特産品お取り寄せ



石見焼やミニ瓦、石見神楽DVD、
住京蒲鉾店の人気商品など
特産品をネットで販売中!



URL <http://ee7.jp>



レトロな店舗にほっこり懐かしい味



1枚1枚手焼き。
評判のあんこを
たっぷり挟んだどら焼



優しいゆったりとした
時間が流れます

近本大正堂

絶品あんこは県外客もとりにこに

大正時代から続く和菓子の老舗。甘すぎず、あっさりすぎずのあんこが評判のお店。どらやき、江川もなか、きんつば、マドレーヌがおすすめ♪

MAP マップ26-27p、16番

- ☎ 0855-52-2058
- 📍 島根県江津市江津町301-2
- 🕒 営業7:00~20:00
- 📅 不定休
- 🛒 ご購入:店舗



県外からも
お取り寄せ
注文がはいる
人気の食パン



パン屋さんが一つひとつ
手作りする地元のお土産。

本山ベーカリー

こだわり食パン、お土産が大人気

長年営業されている“まちのパン屋さん”。人気の食パンをはじめ、様々なパンとスイーツが並びます。オリジナルのふるさとのお土産“うわきまんじゅう”やケーキ、マフィンが道の駅で大人気。

MAP マップ26-27p、17番

- ☎ 0855-52-3205 FAX 0855-52-3205
- 📍 島根県江津市和木町603-20
- 🕒 営業8:00~17:00
- 📅 日曜
- 🛒 ご購入:店舗、サンピコでうつ、その他スーパーなど



手土産に
ぴったり



季節の和洋菓子がずらり

菓子処みなと

TV番組「秘密のケンミンSHOW」

でも紹介!

原材料にこだわった四季折々のお菓子をご用意してご来店をお待ちしております。江津市特産の桜江ごぼうを使用した蒸しまんじゅう、ごぼう大使がおすすめ。

MAP マップ26-27p、18番

- ☎ 0855-53-0131 FAX 0855-53-0131
- 📍 島根県江津市都野津町241-1
- 🕒 営業8:00~19:00(祝祭日17:00まで)
- 📅 水曜
- 🛒 ご購入:店舗



甘さ控えめ
こだわりの餡



有限会社中田屋

江津で長く親しまれろ”敬川饅頭”

江津のお菓子といえば「敬川饅頭」と言われるほど、ご愛顧いただいています。店舗はアクアスから車で4分。海石、貝もなか、きなこ饅頭もおすすめです。紅白饅頭、法事饅頭のご予約も承ります。

MAP マップ26-27p、19番

- ☎ 0855-53-0032 FAX 0855-53-0032
- 📍 島根県江津市敬川町1247
- 🕒 営業8:30~18:30(3月~10月)、8:30~18:00(11月~2月)
- 📅 元旦
- 🛒 ご購入:店舗

〇〇〇〇 山陰有数の工都 〇〇〇〇

と呼ばれるものづくりのまち江津。

江津市は、名前の通り、日本海と江の川の「津＝港」として発展した町です。工業団地にある様々な製造業をはじめ、森林資源と雄大な江の川を生かしたパルプ製品、高品質の粘土“都野津層”を利用した石州瓦は全国でも有名で、かつては製糸工場もありました。

江津市のものでづくりのルーツはとても古く、万葉集で

知られる歌聖、柿本人麻呂が紙漉き（現在の石州和紙）を教えたといわれています。江戸時代には、石見銀山や廻船の港としてにぎわい、幕府の天領となりました。その賑わいから多様な産業、伝統文化が発展しました。石見根付、石見焼、木芸品など、職人によるものづくりが生まれ、今も受け継がれています。

石見焼



島根県ふるさと伝統工芸品
国指定伝統的工芸品

石見根付



島根県ふるさと伝統工芸品

石見神楽面



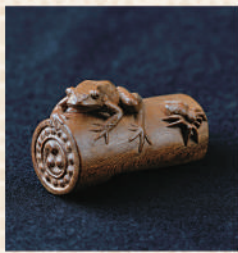
島根県ふるさと伝統工芸品
国指定伝統的工芸品

★石見地域で伝承される神楽は、令和元年5月20日に日本遺産に認定されました。

〇〇石見根付とは〇〇

その地域の名品である石見根付を現代に伝える活動をされているのが、木彫 田中俊晴氏です。ふるさとで一彫り一彫り、素材の持ち味を生かす努力をしています。

その昔、嘉久志町に「石見の甚五郎」とまで云われた清水巖（1733年生）が数々の名彫刻品を世に残しています。現存する巖の彫刻の精緻な技巧は高く評価され、特に根付は「石見もの」と称して今日では海外まで知られています。



依羅娘子（よさみ姫）の銅像―高角山公園

な思ひと君は言へども 逢はむ時
何時と知りてか わが恋ひさらむ



地元の素材（黒柿、猪の牙、鯨の歯、牛の角、海松）に身近な生物を写実的に表現するのが石見根付の特徴。

MAP マップ26-27p、20番

石見根付に関するお問い合わせ

木彫 田中俊晴

☎ 0855-52-5855 FAX 0855-52-5855

📍 島根県江津市嘉久志町イ1902-2



パレットごうつにある「甕(よみ)がえる」



熟練の鬼師が一から手作り。職人技の結晶！



工房の
目印は鬼



型を使わない 手作り一点もの

鬼瓦づくりの職人「鬼師」がつくるオリジナルの作品。鬼面、獅子といった伝統的な作品から家の表札やお店のロゴなど多様な作品を真心こめて作っています。

MAP マップ26-27p、21番

鬼師 眞田慧三

☎ 0855-52-4187 FAX 0855-52-4187

📍 島根県江津市和木町467-2

🗨️ ご購入：お問合せください



箸置き、ミニ瓦、
瓦ストラップ
小さいけれど、本物



日本遺産にも登録された石見地域の神楽。それぞれの神楽社中の魂がこもった石見神楽の舞をDVDに収めました。社中、大会、年度毎のDVDがございます。

石見ならではの土産も。

石見神楽の各種DVDと鯨職人がつくる陶器製品を販売。鯨職人が一つずつ手作りした職人技が光る精巧な陶器を見た方は、その質感に驚かれます。

MAP マップ26-27p、22番

石見工房

☎ 0855-55-3038 FAX 0855-55-3038

📍 島根県江津市黒松町1068-43

🌐 <http://ee7.jp>

🗨️ ご購入：オンラインショップ、サンピコごうつ、舞乃市、観光協会、ゆめタウン江津



仲睦まじい
夫婦が楽しい



お気軽に工房に
お立ち寄りください

島根県ふるさと伝統工芸品

石見が誇る伝統文化 「石見神楽」の神楽面

石見神楽を全国に広めたい!と神楽面づくりに没頭して早くも40余年。日本国内だけでなく、外国の民芸品愛好家にも満足していただける商品を創り出したいと思っています。

MAP マップ26-27p、23番

太田民芸店

☎ 0855-53-1826 FAX 0855-53-2722

📍 島根県江津市敬川町2493-44

🛒 ご購入:店舗、サンピコごうつ、地場産センター、島根県立しまね海洋館アクアス



木一筋、数十年、熟練の技!



1.5mもある
飾り壺は圧巻

飾り用から日用品
まで、職人技の品々

熟練の職人が生み出す 木芸品

黒柿の茶器、巨大な銘木壺をはじめ、熟練の職人が木の自然、木目の美を生かして製作した品々。その他、オーダーメイドのご注文に応じて製作します。

MAP マップ26-27p、24番

尾西木芸製作所

☎ 0855-56-2063

📍 島根県江津市跡町584

🛒 ご購入:店舗(製作所)

石見の地に生まれ
100年瓦として
類い稀なる性能を誇る石州瓦
いま屋根という枠を超えて
人々の暮らしに
彩りとやすらぎを添える
新たなチャレンジが
始まっています

瓦を超える。 既成を打ち破れ。

祝・日本遺産に認定!

神々や鬼たちが躍動する神話の世界 ~石見地域で伝承される神楽~



curved surface
roof

島根県浜田市 島根県立しまね海洋館 アクアス



名品は永遠

石州瓦工業組合

詳細はホームページでもご確認できます。

<http://www.sekisyu-kawara.jp/> 屋根の学校

T695-0016 島根県江津市嘉久志町1405 TEL(0855)52-5605 FAX(0855)52-0766

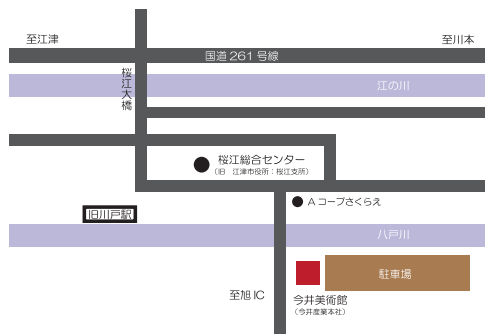
絵を見る.....絵との対話を願う



宮廻正明「水火花」

交通案内

- ・浜田自動車道 旭ICから車で約25分
- ・浜田自動車道 大朝ICから車で約50分
- ・広島市内から旭IC経由車で約1時間40分
- ・松江から車で約2時間
- ・出雲縁結び空港から車で約1時間45分
- ・萩・石見空港から車で約1時間25分



〒699-4226 島根県江津市桜江町川戸472-1
TEL.0855-92-1839 FAX.0855-92-0126



今井美術館

開館時間 午前10時～午後4時まで 休館日 第1第3土・日曜日

入館料 一般500円 学生200円(小学生以下は無料)

URL <https://www.imai-art.jp/>
E-mail imai-art@imai-corp.co.jp



中四国最大級の水族館 しまね海洋館アクアス！

400種類・1万点の海の生物にあえる
シロイルカパフォーマンスプールリニューアルOPEN！
国内初親子3頭でのシロイルカパフォーマンスをお楽しみください！

西日本ではアクアスでしか見られないシロイルカや、日本海のサメや4種類のペンギンなどを展示する中四国地方最大級の水族館です。

オウサマペンギン・ジェンツーペンギン・イワトビペンギン、フンボルトペンギンなど4種類のペンギンが展示されているペンギン館や、日本海に生息する大型のサメを大量展示する「神話の海」（サメ大水槽）、島根県の県魚「トビウオ」、アカムツ（地方名のどぐろ）、カリフォルニアアシカやゴマフアザラシ、カクレクマノミ、チンアナゴ、ダイオウグソクムシなど400種類、1万点の海の仲間たちに出逢えます。

アクアスのすぐ裏には、大型木製遊具ゾーン「アクアランド」もあり、わんぱくな子供たちの冒険心を刺激します。アクアスは島根県立石見海浜公園の中にあり、近くには海水浴場・キャンプ場・オートキャンプ場を備えたエリアもごございます。

幸せのバブルリング®

＼ オウサマペンギン / \ カクレクマノミ /



開館時間	9:00～17:00 (7月20日～8月31日は9:00～18:00) ※最終入館は閉館の1時間前まで
休館日	毎週火曜日(祝祭日の場合翌平日が休館日) ※GW、夏休み、冬休み、春休みは無休で開館いたします
料金	大人1,550円 小中高生500円 幼児は無料
駐車場	2,000台(無料)
アクセス	お車で：山陰道浜田東IC下車 5分(広島ICより約90分)/JR山陰本線波子駅下車 徒歩10分

江津を楽しもう。

万葉の里

～柿本人麻呂ゆかりの地



石見神楽

～日本遺産の伝統芸能



温泉

～有福温泉、上津井温泉、風の国



石見焼

～地域にあるたくさんの窯元

観光のことなら
お気軽にお問合せください

江津市観光協会

〒695-0011 江津市江津町1518-1
江津ひと・まちプラザ パレットごうつ内
TEL 0855-52-0534 / FAX 0855-52-0644
案内時間：9:00～17:00
定休日：火曜日、年末年始
URL <https://gotsu-kanko.jp/> (QRコードからもご覧いただけます)

JR江津駅前 江津市観光協会「観光情報センター」
観光パンフレット、お土産品も取り揃えています！



江津特産品マップ



- パレットごうつ
- 江津市観光情報センター(江津市観光協会)
- 江津市総合市民センター
- 済生会江津総合病院
- 20 木彫 田中俊暲
- 3 (株)元重製陶所
- 17 本山ペーカリー
- 18 菓子処みなど
- 2 石州宮内窯
- 23 太田民芸店
- 19 (有)中田屋
- 21 鬼師 眞田慧三
- 江津IC
- 江津西IC
- 江津市特産品協会
- ゆめタウン江津
- 地場産業振興センター
- 石州瓦工業組合
- 江津中央公園
- 江津市民球場
- 江津市民体育館
- 江津市第2体育館

- 22 石見工房
- 黒松駅
- 大田・石見銀山
- 7 住京蒲鉾店
- 15 リセラファーム(株)
- 1 石州嶋田窯(有)
- 9 舞乃市
- 道の駅サンピコごうつ
- 6 渡津・樹野窯
- 5 升野窯
- 4 秀山窯

- 上津井温泉
- 261
- 46
- 13 吉岡醤油(有)
- 14 さくらや
- 10 猪加工販売センター 榎木の郷
- 今井美術館
- 12 (有)スプラウト島根
- 11 農業生産法人 (有)桜江町桑茶生産組合
- 261
- 41
- 41
- 297
- 温泉リゾート風の国
- 旭IC

