

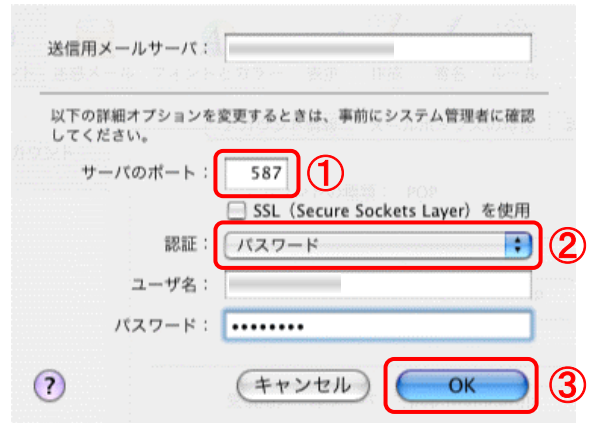
Mail2.x(Mac OSX)の場合

[1]



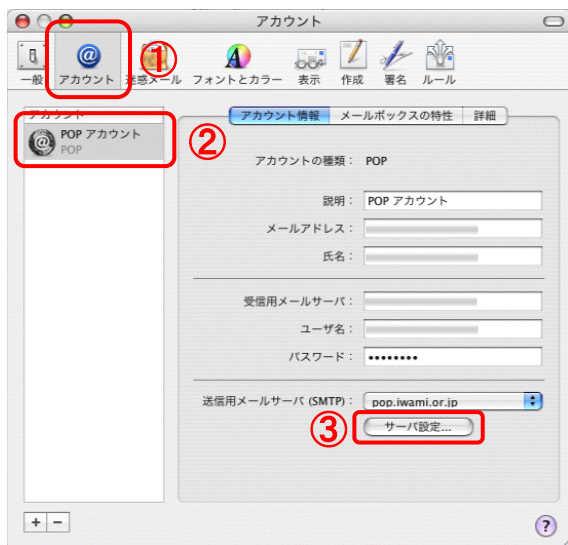
- ①メニューバーの【Mail】をクリック
- ②【環境設定】をクリック

[3]



- ①「サーバのポート」を【587(半角数字)】に修正
- ②「認証」を【パスワード】に変更
- ③【OK】ボタンをクリック

[2]



「アカウント」画面が開いたら、

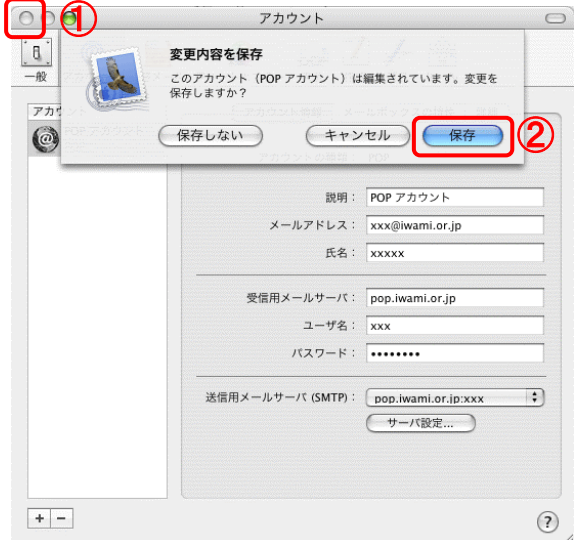
- ①【アカウント】ボタンをクリック
- ②アカウントの一覧から設定を変更したいアカウントを選択してクリック

※メールの欄に複数表示がある場合は、いわみインターネットで利用しているものを選択

「アカウント情報」が表示されたら

- ③【サーバ設定】ボタンをクリック

[4]



- ①クローズボタンをクリック

「変更内容を保存」画面が表示されたら

- ②【保存】ボタンをクリック

以上で設定変更は完了です。

《お願い》

設定が正しく行なわれているかを確認するため
ご自分のメールアドレス宛にメールを作成し、
送受信をお試しください。
エラーが発生した場合は、手順 [1] から再度
設定の確認をお願いします。