

Windows XP 設定マニュアル

(ダイヤルアップ・ISDN/フレッツISDN接続用)



いわみインターネット

0120-870-103

〒698-0002 島根県益田市下本郷町56番地1

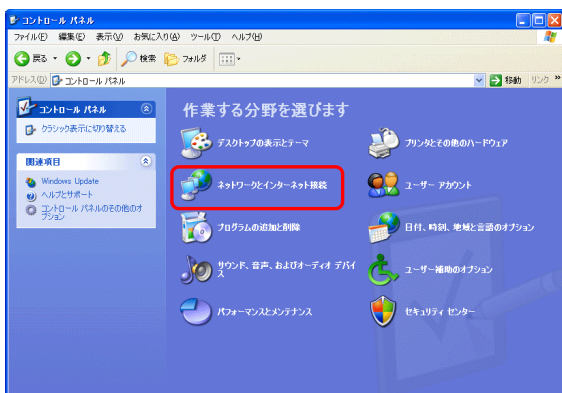
1.



1. 画面上にある【スタート】をクリックします。

次に【コントロールパネル】をクリックします。

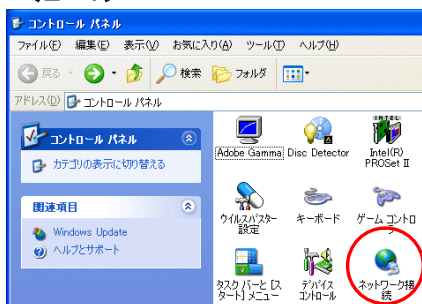
2. コントロールパネル



2. 【ネットワークとインターネット接続】をクリックします。
⇒3. へ

※左図のような表示でない方は、<2-1>参照

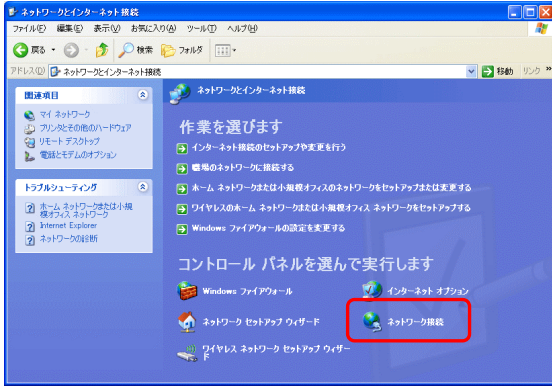
<2-1>



<2-1>

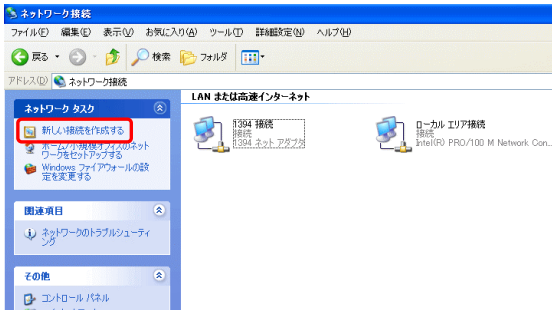
【ネットワーク接続】をダブルクリックします。
⇒4. へ

3.



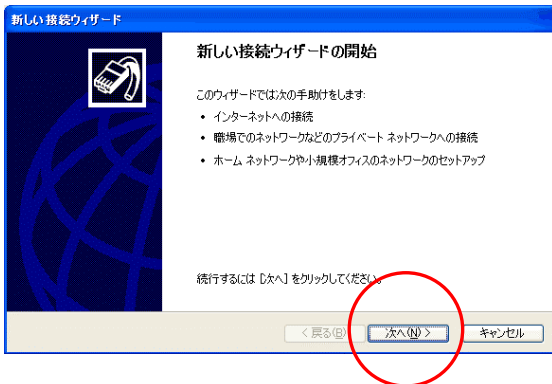
3. 【ネットワーク接続】をクリックします。

4.



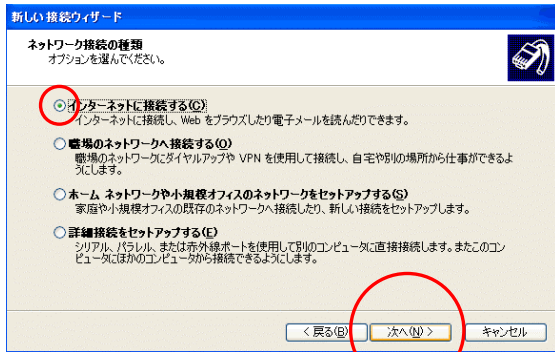
4. 【新しい接続を作成する】をクリックします。

5. 新しい接続ウィザードの開始



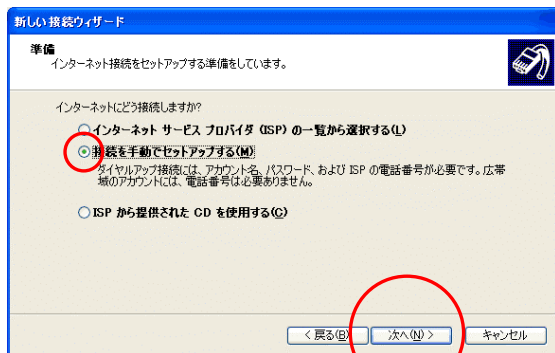
5. 【次へ】をクリックします。

6. ネットワーク接続の種類



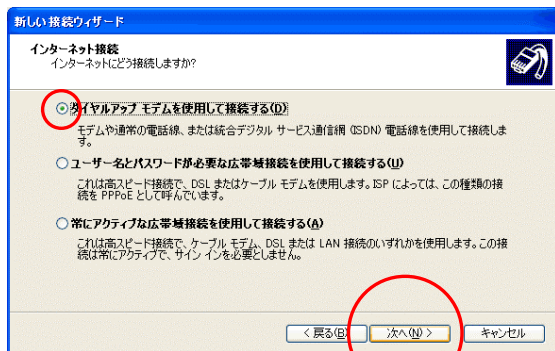
6. 【インターネットに接続する】を選択し【次へ】をクリックします。

7. 準備



7. 【接続を手動でセットアップする】を選択し【次へ】をクリックします。

8. インターネット接続



8. 【ダイヤルアップモデムを使用して接続する】を選択し、【次へ】をクリックします。

※複数のモデムドライバがインストールされている場合、左図画面の次に「デバイスの選択」の画面が表示されます。「この接続に使用するデバイスの選択」の欄で、お使いのモデムを選択し「次へ」をクリックします。

9. 接続名

新しい接続ウィザード

接続名
インターネット接続を提供するサービスの名前は何ですか?

次のボックスに ISP の名前を入力してください。
ISP 名(N):
いわみインターネット

ここに入力された名前は作成している接続の名前になります。

< 戻る(B) > **次へ(N) >** キャンセル

9. 接続名の欄に、【いわみインターネット(※)】と入力します。

※任意の名称で構いません。ここでは【いわみインターネット】と入力しています。

【次へ】をクリックします。

10. ダイヤルする電話番号

新しい接続ウィザード

ダイヤルする電話番号
ISP の電話番号を指定してください。

下に電話番号を入力してください。
電話番号(N):

識別番号または市外局番が必要な場合があります。よくわからないときは、電話でその電話番号にダイヤルしてください。モデムの音が聞こえる場合はダイヤルしたその番号が正解です。

< 戻る(B) > **次へ(N) >** キャンセル

10. 電話番号の欄に「会員登録通知書」にある【アクセスポイント番号】を半角数字で入力します。

(下図参照)

接続形態	アクセスポイント番号
アナログ・ISDN	0570010987
フレッツ ISDN	1492(市外局番不要)

【次へ】をクリックします。

11. インターネット アカウント情報

新しい接続ウィザード

インターネット アカウント情報
インターネット アカウントにサインインするにはアカウント名とパスワードが必要です。

ISP アカウント名およびパスワードを入力し、この情報を書き留めてから安全な場所に保管してください。(既存のアカウント名またはパスワードを忘れてしまった場合は、ISP に問い合わせてください。)

ユーザー名(N): ←①

パスワード(P): ←②

パスワードの確認入力(C): ←②

このコンピュータからインターネットに接続するときは、いつでもこのアカウント名およびパスワードを使用する(S)

この接続を既定のインターネット接続とする(O)

この接続のインターネット接続ファイアウォールをオンにする(O)

< 戻る(B) > **次へ(N) >** キャンセル

11. 「会員登録通知書」を参考に、必ず半角英小文字数字で入力して下さい。

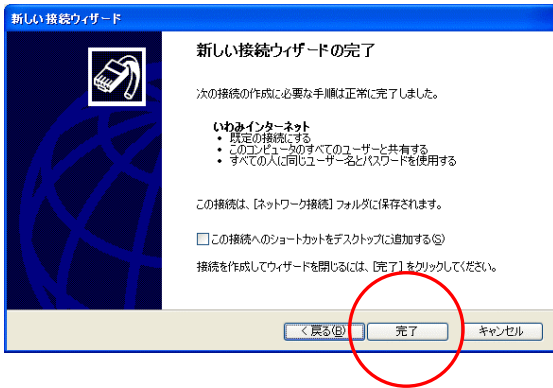
①・・・接続形態に合わせて【ユーザー名※】を入力
(下図参照)

接続形態	ユーザー名※
アナログ・ISDN	xxx(ユーザー名)@dial.i-inet.jp
フレッツ ISDN	xxx(ユーザー名)@isdn.i-inet.jp

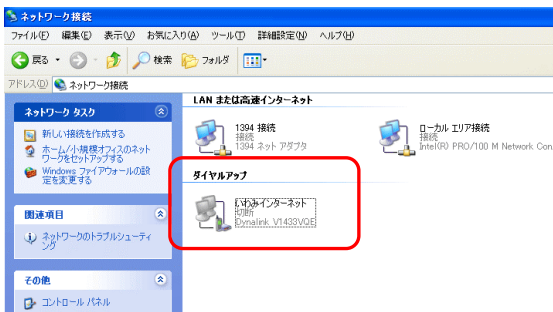
xxx・・・『会員登録通知書』に書かれている接続ユーザー名・メールアカウント名・接続ID

②・・・【接続パスワード・メールパスワード】を入力

【次へ】をクリックします。



12. 【完了】をクリックします。



13. 「ネットワーク接続」の画面に戻ります。

『ダイヤルアップ』の欄に、手順9. で作成したアイコン(ここでは【いわみインターネット】)があることを確認して下さい。