

Windows 7 設定マニュアル

(フレッツADSL/Bフレッツ接続用)

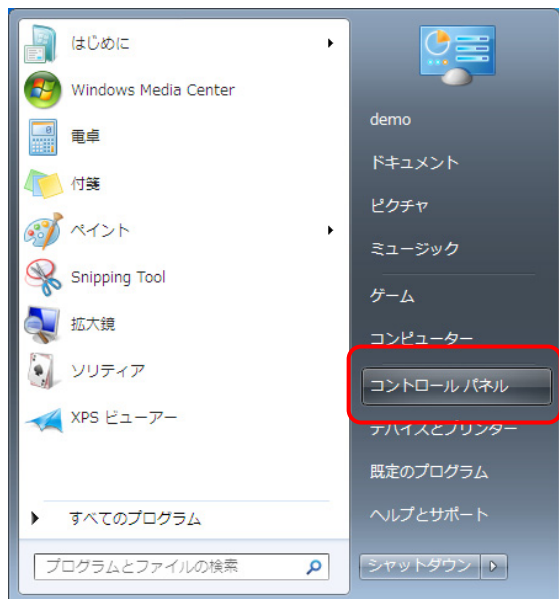


いわみインターネット

0120-870-103

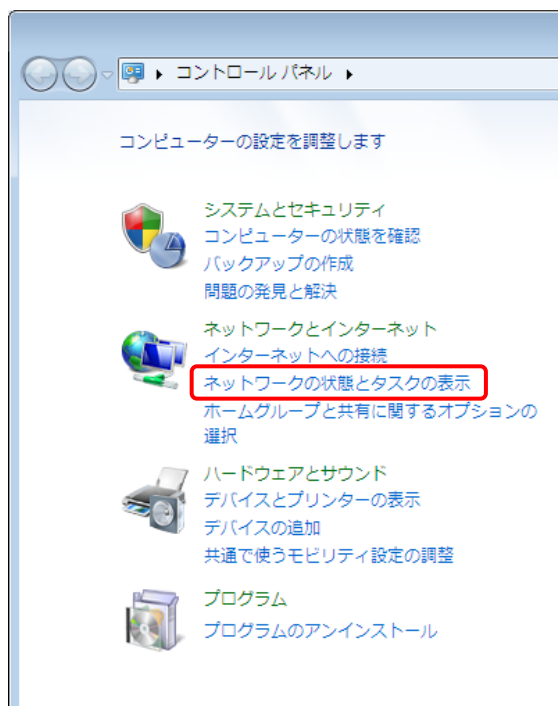
〒698-0002 島根県益田市下本郷町56番地1

1.



1. 画面左下の【スタート(Windowsのマーク)ボタン】→【コントロールパネル】をクリックします。

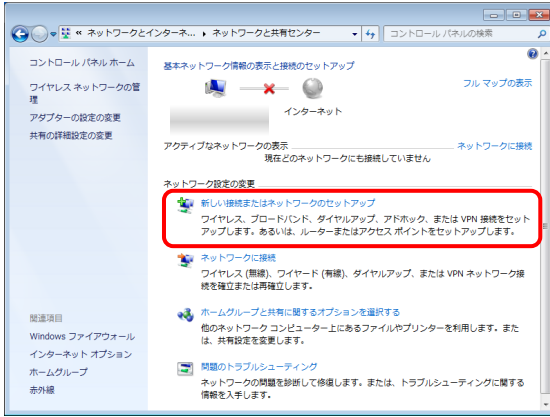
2.



2. 「コントロールパネル」が開きます。

「ネットワークとインターネット」の欄、【ネットワークの状態とタスクの表示】をクリックします。

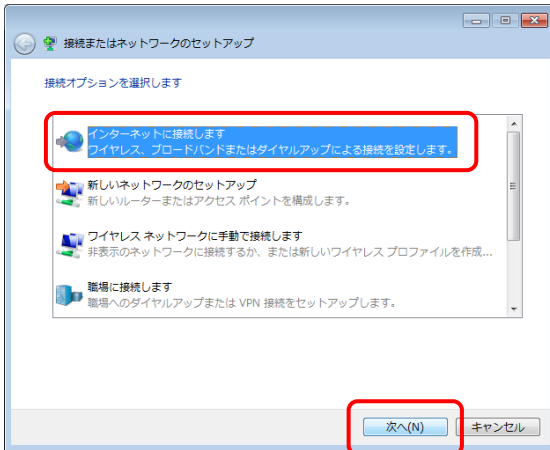
3.



3. 「ネットワークと共有センター」画面が表示されます。

【新しい接続またはネットワークのセットアップ】をクリックします。

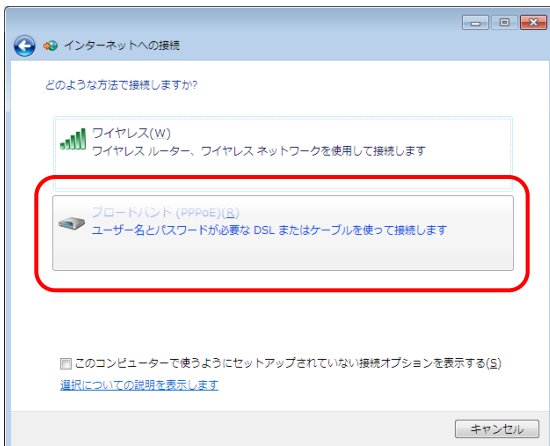
4.



4. 「接続またはネットワークのセットアップ」画面が表示されます。

【インターネットに接続します】を選択し【次へ】ボタンをクリックします。

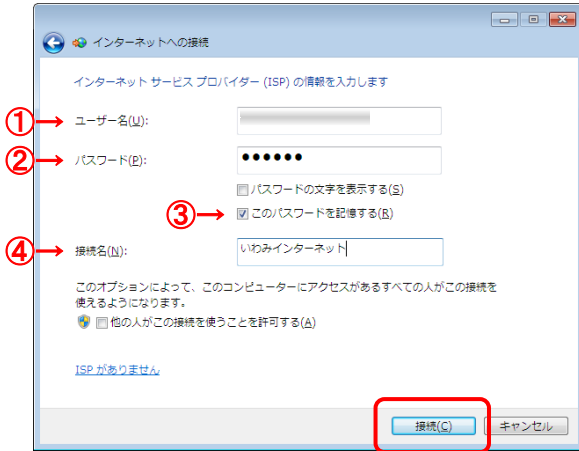
5.



5. 「インターネットへの接続」画面が表示されます。

【ブロードバンド(PPPoE)】をクリックします。

6.



6. 「会員登録通知書」を参考に、必ず半角英小文字数字で入力して下さい。

①・・・接続形態に合わせて【ユーザー名※】を入力(下図参照)

接続の種類	ユーザー名※
フレッツ ADSL1.5M	xxx(ユーザー名)@adsl.i-net.jp
フレッツ ADSL8M	
フレッツ ADSLモア(12M)	
フレッツ ADSLモア24(24M)	
フレッツ ADSLモア40(40M)	
フレッツ ADSLモアスペシャル(47M)	xxx(ユーザー名)@bf.i-net.jp
Bフレッツファミリー100	
Bフレッツマンション	

xxx・・・『会員登録通知書』に書かれている接続ユーザー名・メールアドレス名・接続ID

②・・・【接続パスワード・メールパスワード】を入力

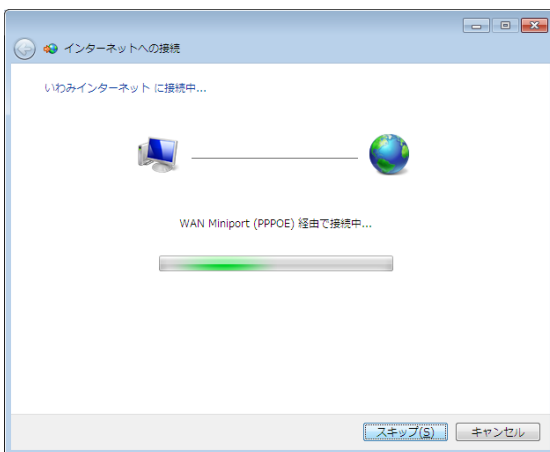
③・・・【このパスワードを記憶する】にチェック

④・・・接続名を入力

(※任意の名称で構いません。ここでは【いわみインターネット】と入力しています。)

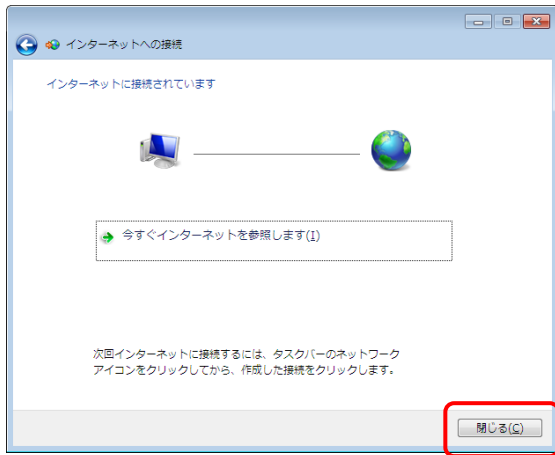
【接続】をクリックします。

7.



7. 接続試験として、アカウント・パスワード認証、接続テストが自動的に行われます。

しばらくそのままお待ち下さい。



8. インターネットへの接続が正常に完了しました。

【閉じる】ボタンをクリックします。

設定は完了です。