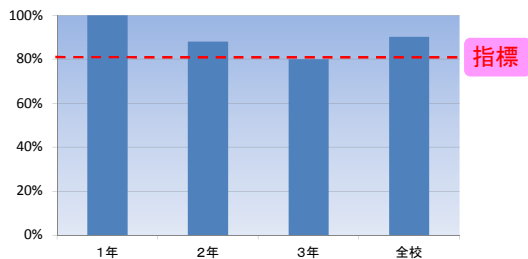


生徒アンケート結果から(1月)

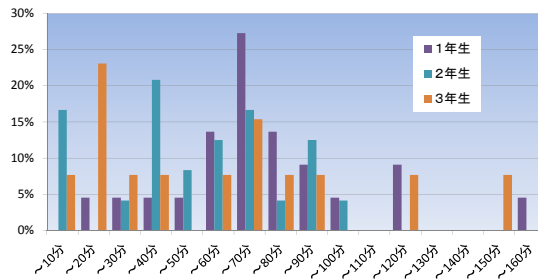
授業中「教えて」と聞くことができた



指標

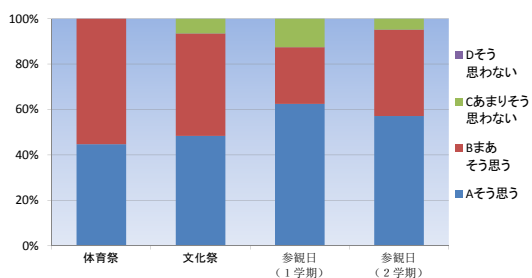
生活実態調査から(5月)

家庭学習時間(1日の平均)



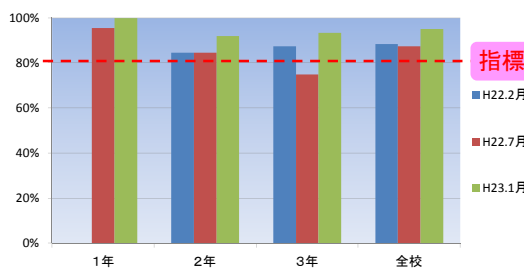
外部アンケートから

①環境整美は行き届いていると思われましたか。



生徒アンケート結果から

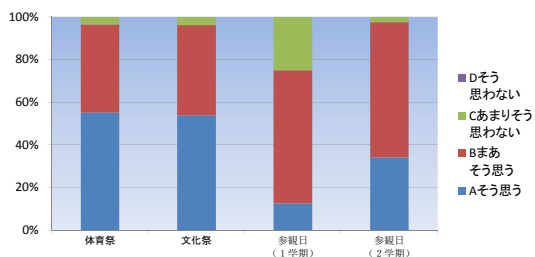
掃除時、自己評価がAになるよう取り組んでいる



指標

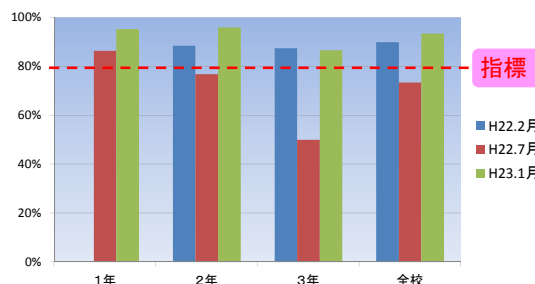
外部アンケートから

生徒の身だしなみ(服装等)は、時と場に応じたものであると思われましたか。



生徒アンケート結果から

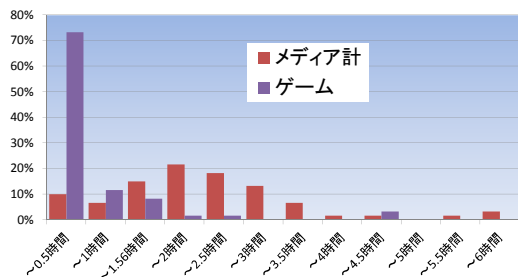
身だしなみを整えている



指標

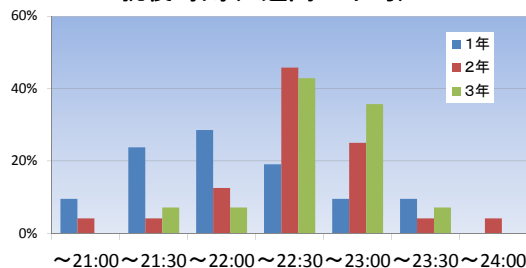
生活実態調査から(5月)1

メディア接触時間(1日の平均)



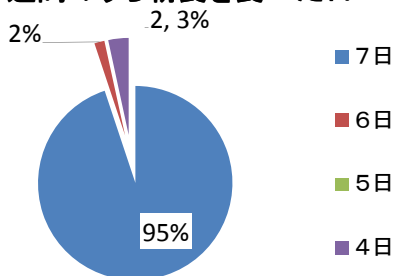
生活実態調査から(5月)2

就寝時刻(1週間の平均)



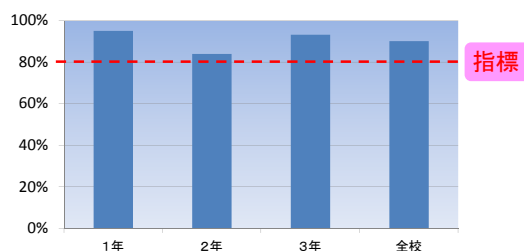
生活実態調査から(5月)3

1週間のうち朝食を食べた日

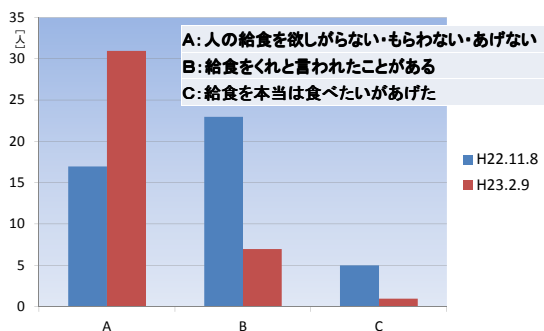


生徒アンケート結果から(1月)

11時までに就寝し、朝ごはんを食べた



生徒会アンケートの結果から



生徒アンケートの結果から

給食の時間が快適

