

Windows XP 設定マニュアル

(フレッツADSL/Bフレッツ接続用)



いわみインターネット

0120-870-103

〒698-0002 島根県益田市下本郷町56番地1

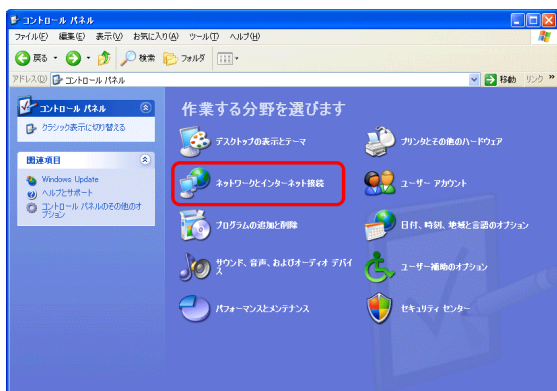
1.



1. 画面上にある【スタート】をクリックします。

次に【コントロールパネル】をクリックします。

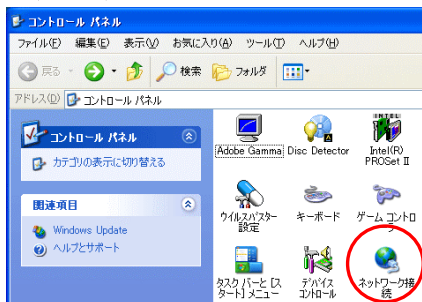
2. コントロールパネル



2. 【ネットワークとインターネット接続】をクリックします。
⇒3. へ

※左図のような表示でない方は、<2-1>参照

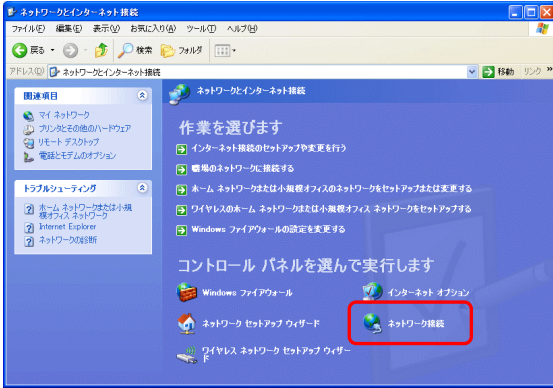
<2-1>



<2-1>

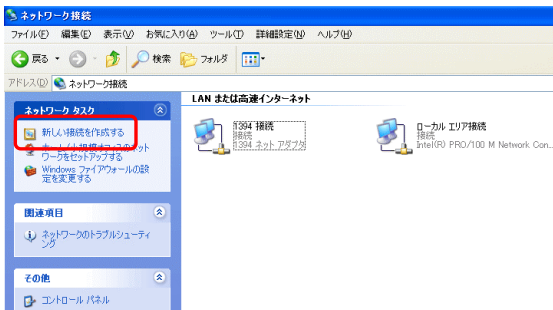
【ネットワーク接続】をダブルクリックします。
⇒4. へ

3.



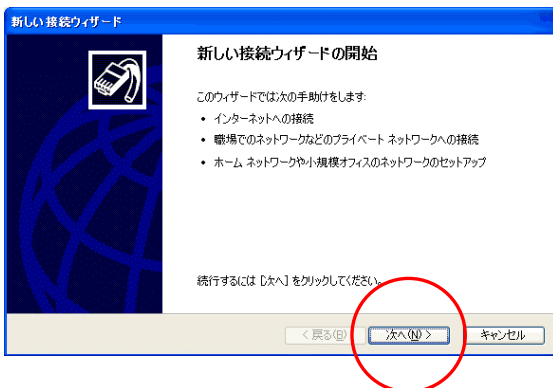
3. 【ネットワーク接続】をクリックします。

4.



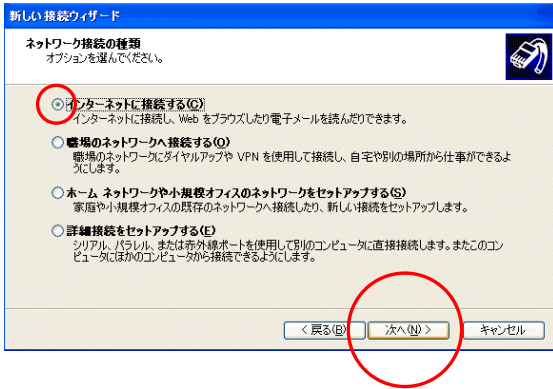
4. 【新しい接続を作成する】をクリックします。

5. 新しい接続ウィザードの開始



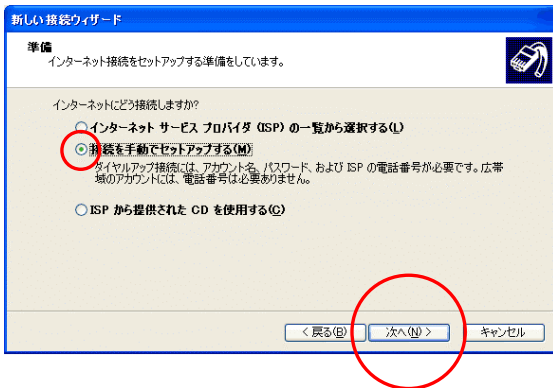
5. 【次へ】をクリックします。

6. ネットワーク接続の種類



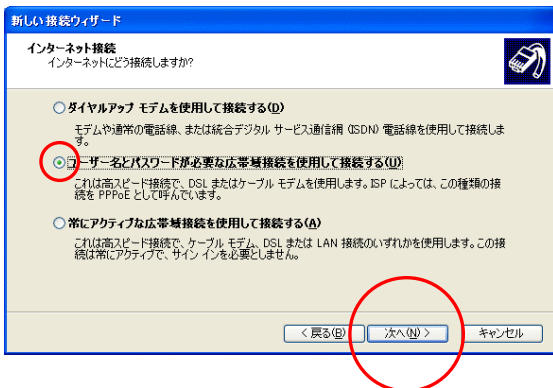
6. 【インターネットに接続する】を選択し【次へ】をクリックします。

7. 準備



7. 【接続を手動でセットアップする】を選択し【次へ】をクリックします。

8. インターネット接続



8. 【ユーザー名とパスワードが必要な広帯域接続で接続する】を選択し、【次へ】をクリックします。

9. 接続名

9. 接続名の欄に【**いわみインターネット(※)**】と入力します。
 (※任意の名称で構いません。ここでは【**いわみインターネット**】と入力しています。)

【**次へ**】をクリックします。

10. インターネット アカウント情報

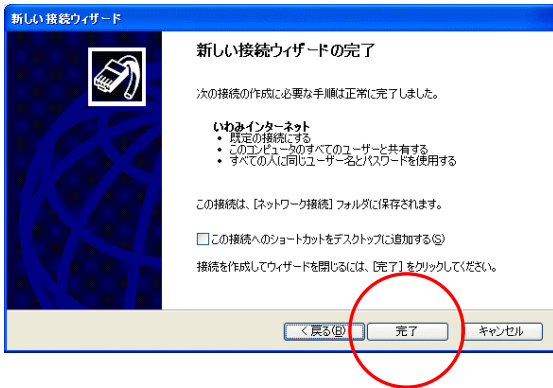
10. 「会員登録通知書」を参考に、必ず**半角英小文字数字**で入力して下さい。

- ①・・・接続形態に合わせて【**ユーザー名※**】を入力
 (下図参照)

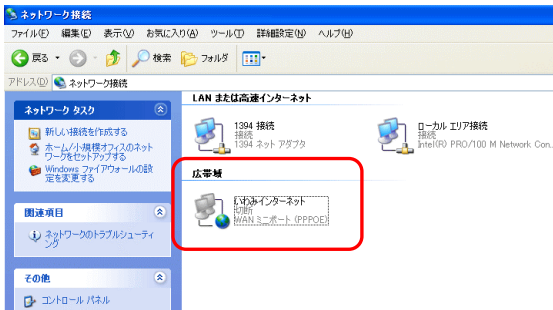
接続の種類	ユーザー名※
フレッツ ADSL1.5M	xxx(ユーザー名) @adsl.i-net.jp
フレッツ ADSL8M	
フレッツ ADSLモア(12M)	
フレッツ ADSLモア24(24M)	
フレッツ ADSLモア740(40M)	
フレッツ ADSLモアスペシャル(47M)	xxx(ユーザー名) @bf.i-net.jp
Bフレッツファミリー100	
Bフレッツマンション	

xxx・・・『会員登録通知書』に書かれている接続ユーザー名・メールアカウント名・接続ID

- ②・・・【**接続パスワード・メールパスワード**】を入力
 【**次へ**】をクリックします。



11. 【完了】をクリックします。



12. 「ネットワーク接続」の画面に戻ります。

『広帯域』の欄に、手順9. で作成したアイコン(ここでは【いわみインターネット】)があることを確認して下さい。